

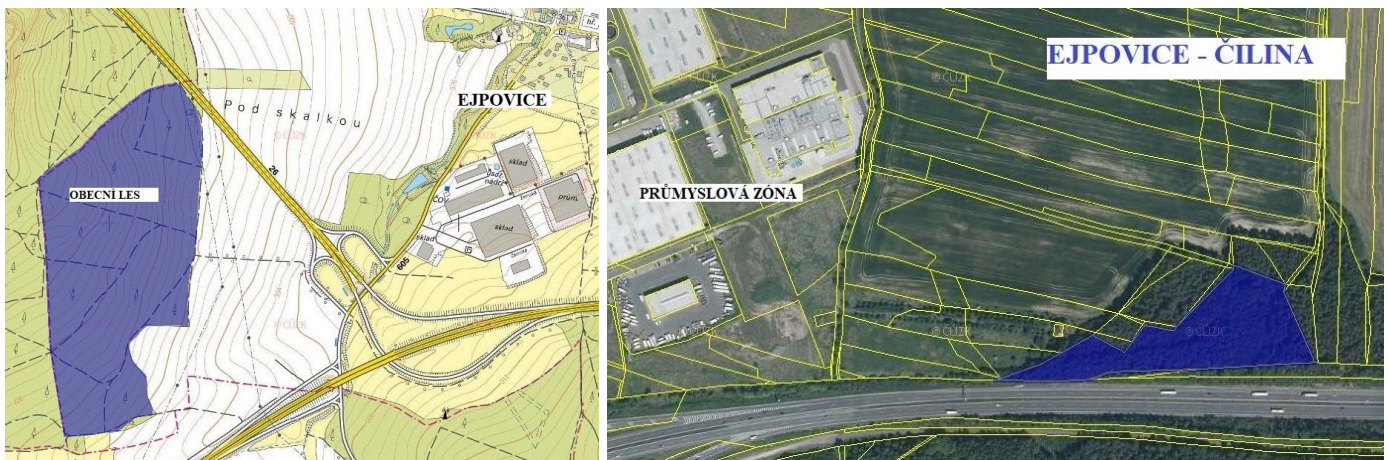
# DOPORUČUJEME DO ODVOLÁNÍ ZÁKAZ VSTUPU DO PROSTOR

**„lom u jezera“ (vycházky po cyklostezce) a zákaz vstupu do obecního lesa!**

S ohledem na spád velkého množství sněhu doporučujeme zákaz vstupu do „lom u jezera“ (vycházky po cyklostezce) a zákaz vstupu do obecního lesa.



Varujeme občany a návštěvníky před vstupem do prostor „lom u jezera“ (vycházky po cyklostezce) a vyhlášíme zákaz vstupu do obecního lesa.



Hrozí nebezpečí pádu větví, ale i stromů přetížených velkým množstvím mokrého sněhu. Nedoporučujeme pohybovat se ani pod stromy, zejména vzrostlými.

Varování také platí na ostatních veřejných prostranstvích při pohybu po obci, jelikož hrozí pád sněhu a ledu ze střech budov.

*Děkujeme za dodržení doporučení zákazu vstupu do uvedených prostor.*

Jaromír Kalčík  
starosta